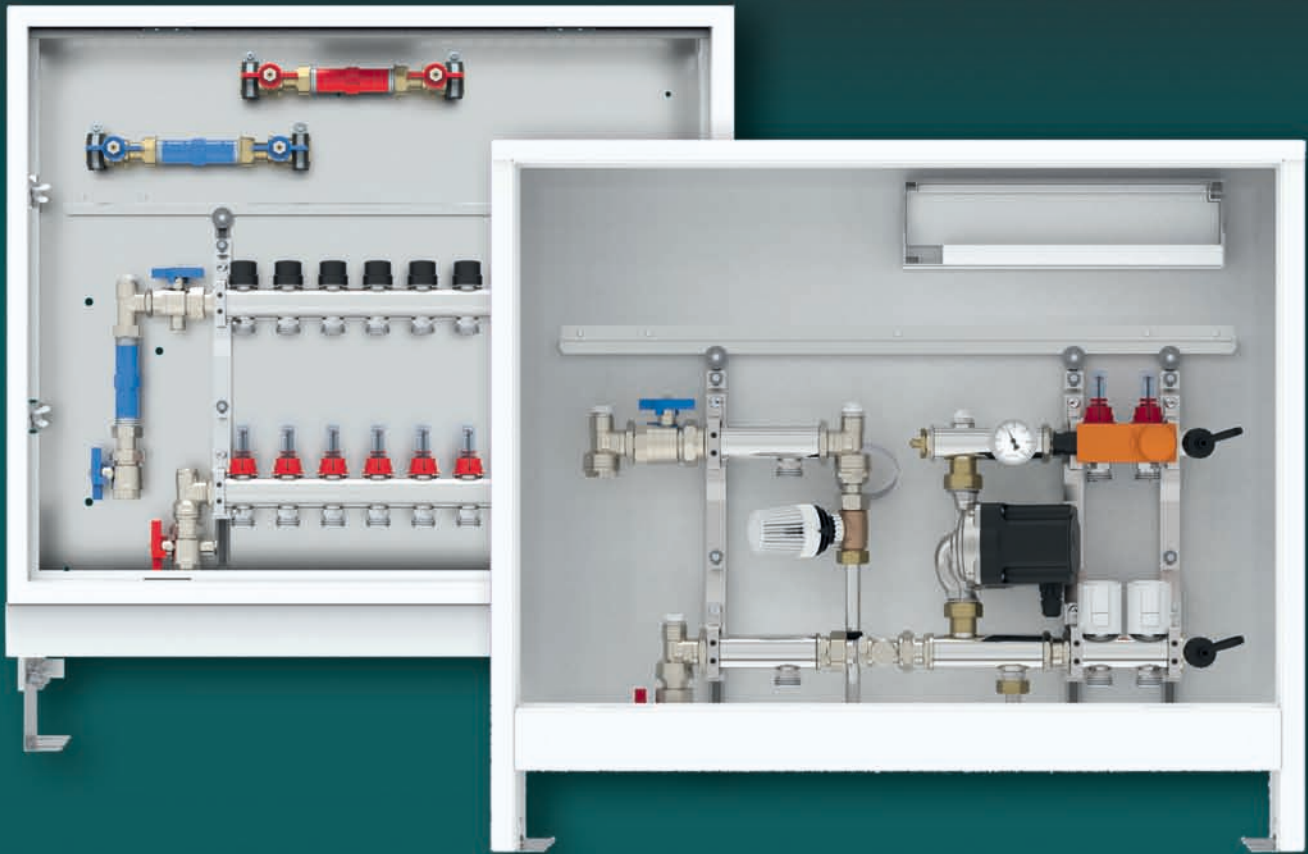




seit 1651

Wittigsthal



Perfekte Lösungen

VERTEILER- & REGELSTATIONEN

DIE NEUEN VERTEILERSTATIONEN

optional ausgestattet mit

vollautomatischer hydraulischer Abgleich

platzsparend und zeitsparend

Steuerung per APP

komplett vormontiert und vorverdrahtet

intelligente Regelung, maximaler Komfort und Energieeffizienz



weitere Infos unter wittigsthal.de
oder rufen Sie uns an 03773/5060

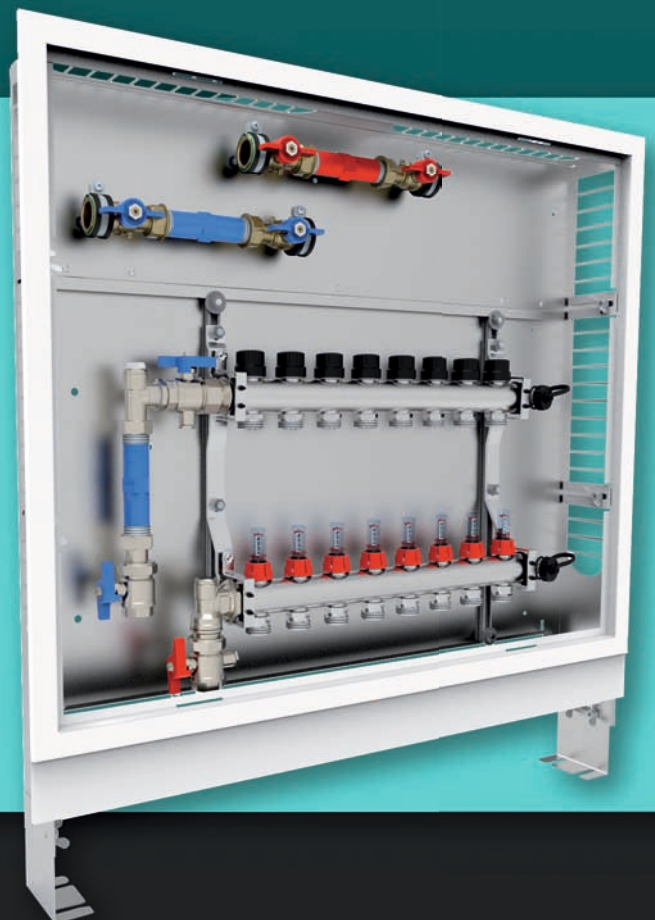
Sicher in die Zukunft

Für alle Installateure und Heizungsbauer das perfekte Paket aus Effizienz, Zeitersparnis und Kostenminimierung.

Außerdem zertifiziert und förderfähig. Future starts now.



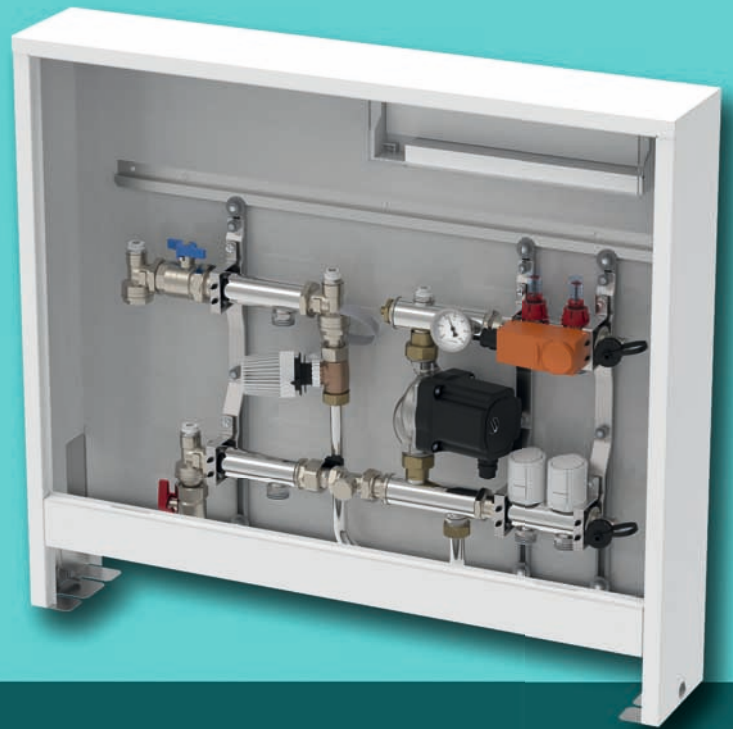
TÜVRheinland®



Wittigsthal. Partner des Fachhandels und des Fachhandwerkes

Überzeugend gelöst

Allen Aufgaben gewachsen.
Die Regelstationen sind
technisch ausgereift und auf
dem neuesten Stand.
Für alle Installateure eine
grundlegende Erleichterung bei
der Installation und
Inbetriebnahme.



*weitere Infos unter wittigsthal.de
oder rufen Sie uns an 03773/5060*

DIE NEUEN REGELSTATIONEN

ideal bei Neubau und Sanierung

kurzfristig lieferbar geringe Einbautiefe

hohes Sparpotenzial durch Vollautomatisierung

anschlussfertig vorinstalliert und dichtgeprüft

bis zu 14 Flächen- und bis zu 2 Etagenheizkreise

Regeleinheit aus Hocheffizienzpumpe und Thermostatventil zur Einspritzschaltung

Hochtemperaturkreis ist von Niedertemperaturkreis hydraulisch entkoppelt

Edelstahl-Verteilerbalken mit Entlüftung sowie Füll- und Entleerhahn



Wittigsthal. Made in Erzgebirge.



Stand 2026

Wittigsthal TGA Solutions GmbH
Eisenwerkstraße 1
08349 Johannegeorgenstadt

Telefon +49 3773 506-0
Fax +49 3773 506-222
eMail info@wittigsthal.de



seit 1651
Wittigsthal

Future starts now.

Partner des Fachhandels und des Fachhandwerkes

www.wittigsthal.de