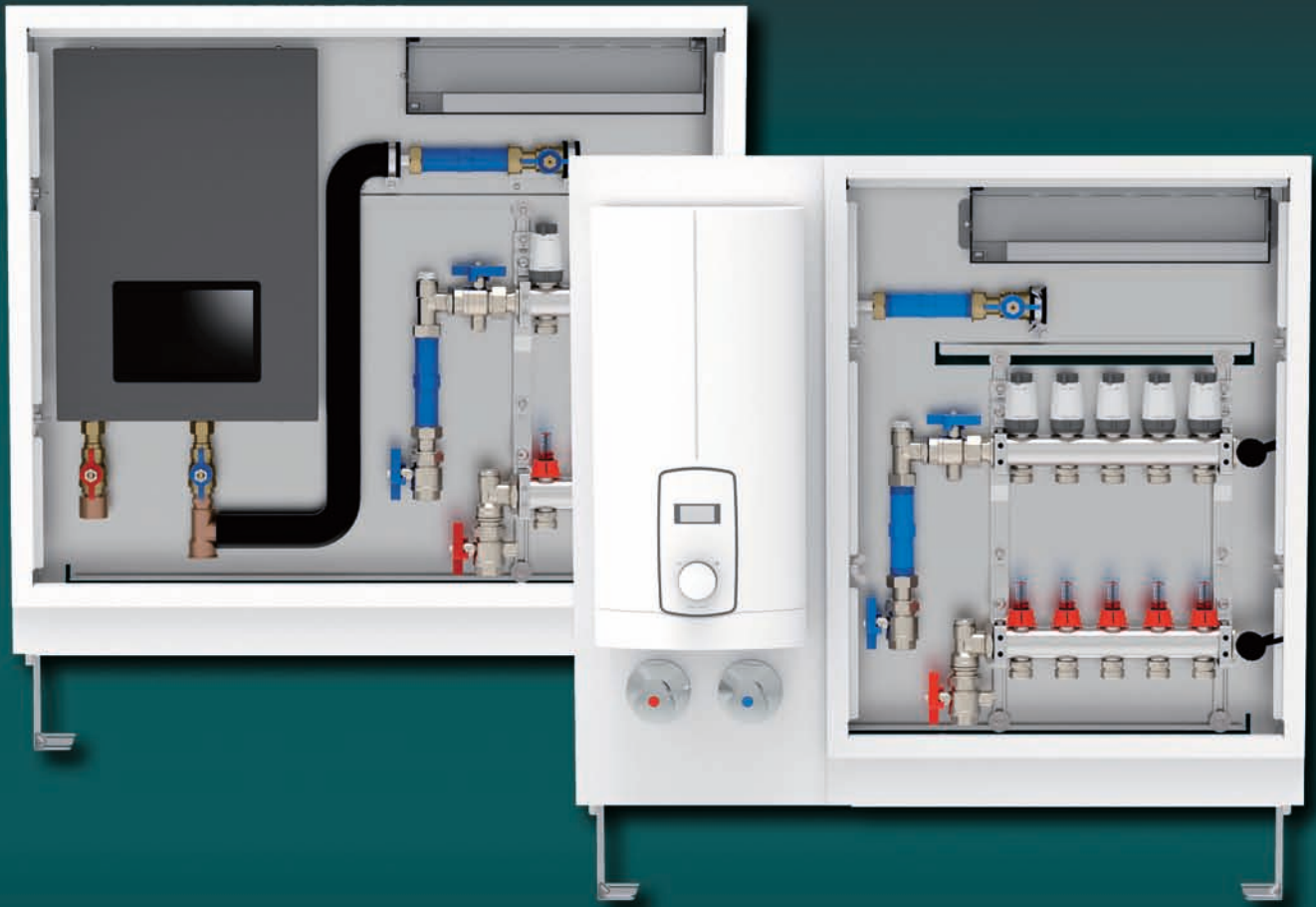




*seit 1651*

# Wittigsthal

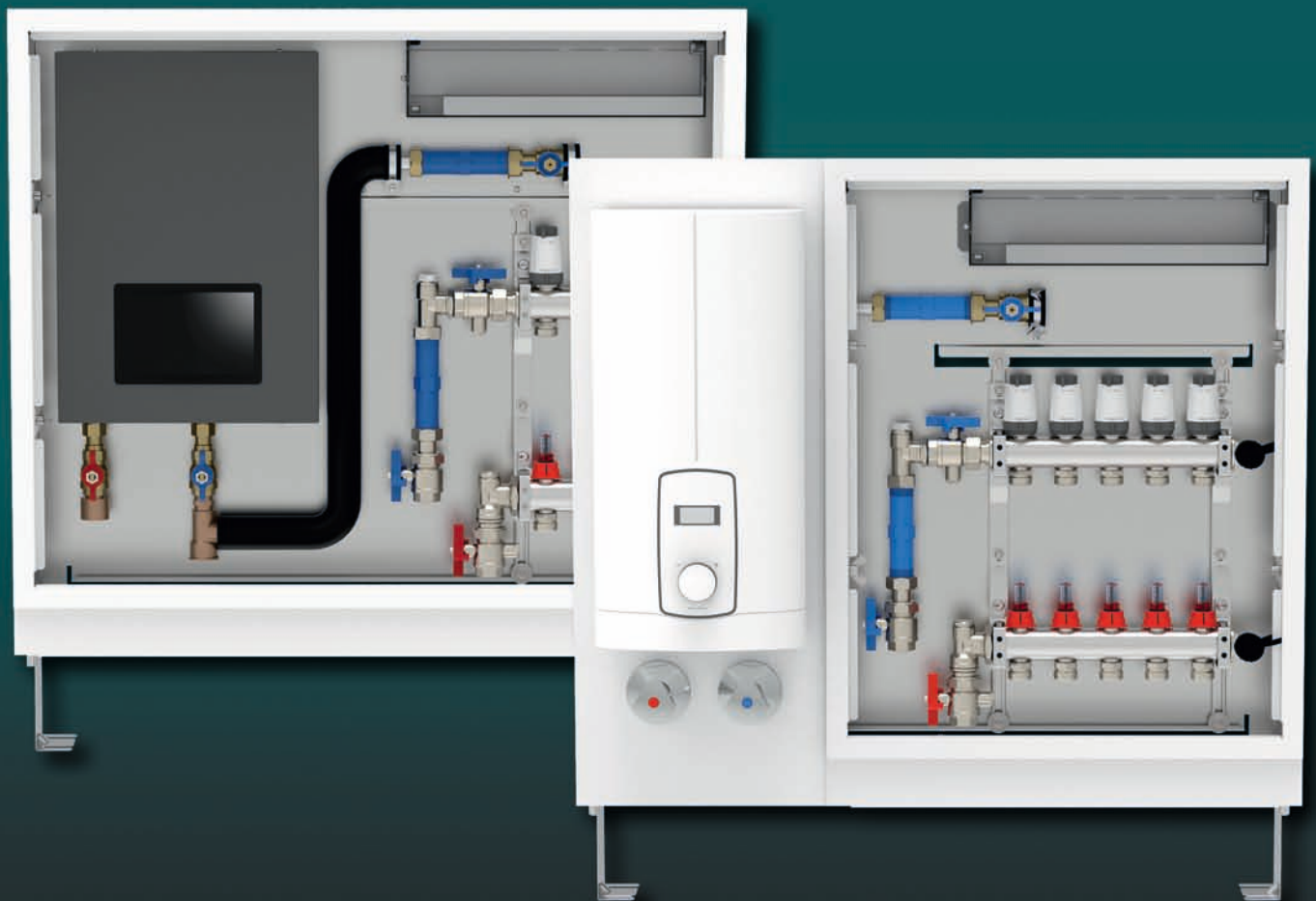


# HOME-fix

## All-in-One-Station

# HOME-fix: die Verteilerstationen mit Durchlauferhitzer, Auf- oder Unterputz

Der HOME-fix bietet Ihnen die perfekte Kombination aus innovativer Technik, Flexibilität und Komfort – ideal für moderne Heizungs- und Sanitärprojekte. Neben der optimalen Wärmeverteilung sorgt ein integrierter Durchlauferhitzer dafür, dass kaltes Trinkwasser bedarfsgerecht und energiesparend erwärmt wird. Das bedeutet: warmes Wasser genau dann, wenn es gebraucht wird, ohne unnötige Speicherverluste. Die Option, einen Wasserzähler zu installieren, gibt zudem den Bauherren die Möglichkeit, den Trinkwasserverbrauch präzise zu erfassen und bietet so volle Kontrolle und Transparenz.



Integrierter Durchlauferhitzer: Erwärmt Trinkwasser bedarfsgerecht und energiesparend, ohne zusätzliche Speichersysteme.



**Wittigsthal.** Made in Erzgebirge.

# HOME-fix

## großer Nutzen, kleine Kosten

Stellen Sie sich vor: Warmes Wasser und wohlige Wärme – ohne unnötigen Aufwand, hohe Kosten und komplizierte Technik. Der Home-fix von Wittigsthal macht es möglich.

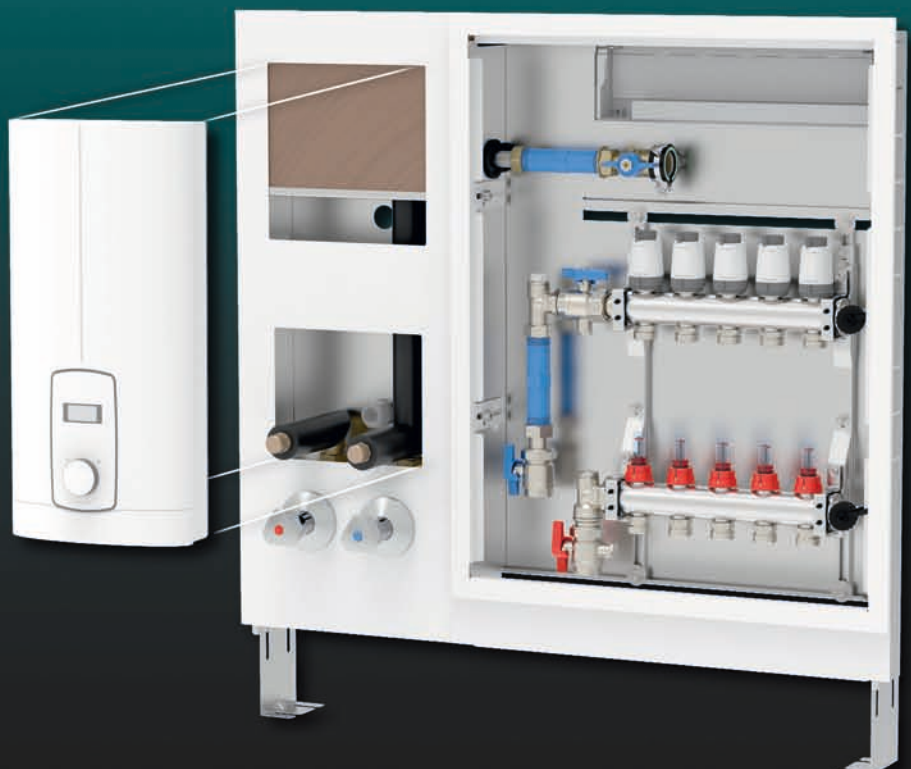
Mit dieser innovativen Lösung gehören teure Warmwasserspeicher, aufwendige Warmwasserleitungen und Zirkulationssysteme der Vergangenheit an. Dank der dezentralen Warmwassererwärmung benötigen Sie nur eine Kaltwasserleitung pro Wohneinheit – kein zusätzlicher Planungsaufwand, keine teuren Komponenten, keine hohen Wärmeverluste.



Der Home-fix erzeugt Warmwasser genau dann, wenn Sie es brauchen – effizient, direkt und zuverlässig durch den integrierten Durchlauferhitzer. Gleichzeitig sorgt der Heizkreisverteiler für eine gleichmäßige Wärmeverteilung in den Wohneinheiten und garantiert angenehme Temperaturen. Dank niedriger Heiztemperaturen ist der Home-fix die ideale Ergänzung zur Wärmepumpe – ein separater Heizungswasserspeicher wird überflüssig.

Erleben Sie Komfort ohne Kompromisse: Im Sommer kann der Heizkreisverteiler problemlos für den Kühlbetrieb genutzt werden. Zudem profitieren Sie von maximaler Trinkwassersicherheit: Durch die dezentrale Warmwassererzeugung entfällt die jährliche Legionellenprüfung, und im Falle einer Kontamination müssen keine aufwendigen Sanierungsmaßnahmen durchgeführt werden.

Home-fix: mit vielen Durchlauferhitzern kompatibel

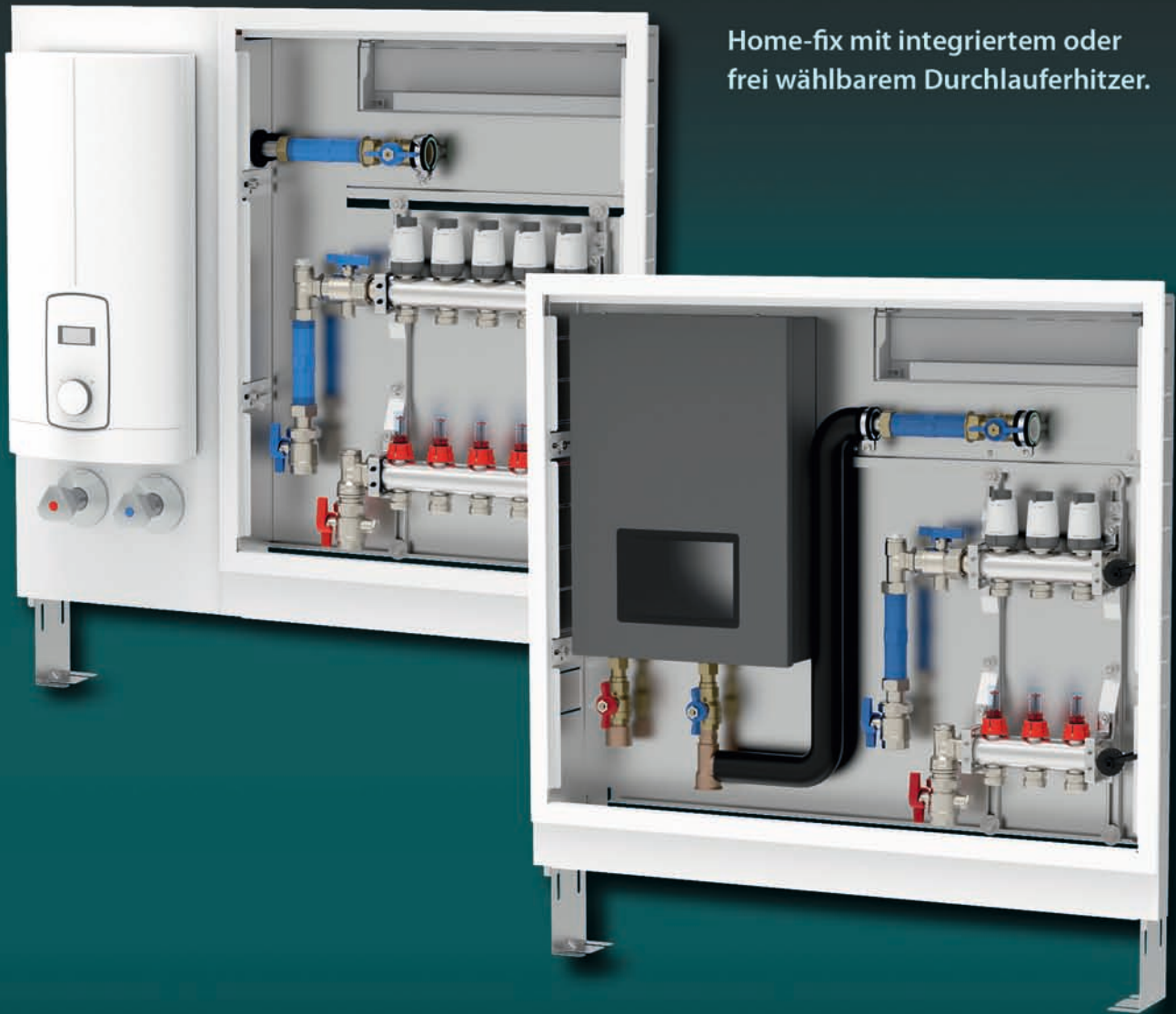


Liste mit kompatiblen Modellen



**Wittigsthal.** Made in Erzgebirge.

# HOME-fix: die All-in-One Stationen



Home-fix mit integriertem oder frei wählbarem Durchlauferhitzer.

## **Die Vorteile des HOME-fix auf einen Blick:**

*Modular und flexibel: Passen Sie die Station individuell an die Anforderungen Ihrer Heizungs- und Trinkwassersysteme an.*

*Integrierter Durchlauferhitzer: Erwärmt Trinkwasser bedarfsgerecht und energiesparend, ohne zusätzliche Speichersysteme.*

*Vielseitige Installation: Wahlweise im Aufputz- oder Unterputzschrank, beide mit pulverbeschichteten Sichtteilen für eine langlebige und hochwertige Optik.*

*Einfache Montage: Reduzieren Sie den Installationsaufwand dank durchdachter Bauweise.*

*Hohe Energieeffizienz: Senken Sie Betriebskosten durch optimale Wärme- und Wassernutzung.*

*Vertrauen Sie auf den HOME-fix und bieten Sie Ihren Kunden eine Lösung, die Effizienz, Komfort und Präzision vereint.*



**Wittigsthal.** Made in Erzgebirge.

# HOME-fix

## technische Daten

- zur Verteilung von Heiz- und Kühlwasser
- zur Trinkwasserzählung
- zur Trinkwassererwärmung im Durchflussprinzip
- zur trinkwasserseitigen Wohnungsabspernung
- mit Platzvorhaltung für Regelklemmleiste
- anschlussfertig vorinstalliert und dichtgeprüft
- montiert auf geräuschkämpfenden Haltern (DIN4109)
- nach gültiger TrinkwV, nach Vorgabe des Umweltbundesamtes und gemäß 4MS Liste
- erfüllt die DIN 1988, DIN EN 15664-1, DIN EN 15664-2, DIN EN 1264-4
- erfüllt die Anforderungen des aktuellen GEG

### HEIZUNG

Heizkreisverteiler: Edelstahl-Verteilerbalken DN32  
mit 2-10 Flächenheizkreisen (weitere HK auf Anfrage)  
Endstücke mit Entlüftung und SFE-Hahn  
Anschlüsse: 3/4" AG Eurokonus vertikal für handelsübliche Klemmverschraubungen

#### *Vorlauf:*

integrierte Durchflussregulierventile 0-5 l/min  
kvs-Wert 1,1 m<sup>3</sup>/h  
mit Sichtglas und Durchflussanzeige  
einfaches regulieren, absperren und plombieren

#### *Rücklauf:*

integrierte Thermostatventile kvs-Wert 2,56 m<sup>3</sup>/h  
M30 x 1,5 mm AG für handelsübliche Stellantriebe  
(Hub 3 mm)

### Universal-Anschlussbaugruppe Typ UNI-U

#### *Vorlauf:*

3/4"-Kugelhahn mit Direktfühleranschluss M10x1 IG  
für Direktfühler DF Ø 5,2 mm  
Verteileranschluss mit lösbarer Verschraubung

#### *Rücklauf:*

Kunststoff-Langnippel 3/4" x 110 mm zur Montage für Wärmemengenzähler

Wärmemengenzähler beidseitig absperbar mit 3/4" Kugelhähnen

Kugelhahn primärseitig mit Direktfühleranschluss M10x1 IG für Direktfühler DF Ø 5,2 mm

Verteileranschluss mit lösbarer Verschraubung

#### Anschlüsse:

primärseitig 3/4" IG vertikal (Standard links)

### SANITÄR

Universal-Wasserzählerstrecke Typ LN-H

Universal-Wasserzählerstrecke horizontal über der Heizungsseite

Kunststoff-Langnippel 3/4" x 110 mm zur Montage von Wasserzählern

Wasserzähler beidseitig absperbar

nach Wasserzählerstrecke T-Stück Eingang Durchlauferhitzer

Durchlauferhitzer bis zu 21 kW

Warmwasserdarbietung 12 l/min ( $\Delta\theta = 28\text{ K}$ )

Nennspannung 400 V, Schutzart IPX4

#### *Anschlüsse:*

Kaltwassereingang 3/4" IG

Warm- und Kaltwasserabgang 3/4" IG



HOME-fix mit Durchlauferhitzer  
auf dem Schrank oder  
unsichtbar im Schrank verbaut.



**Wittigsthal.** Partner des Fachhandels und des Fachhandwerkes

| Bauart  | EAN            | Bezeichnung             | Heizkreise         | Ausstattung   |
|---|----------------|-------------------------|--------------------|---|
| FVT<br>ohne<br>DLE<br>mit<br>flexibler<br>PVH | 4251795232145  | HOME-fix-FLX UNI-2-H-E  | 2HK                | Edelstahl,<br>mit WMZ-Strecke, primär vertikal,<br>1x WZ-Strecke horizontal,<br>Unterputz ESF |
|   | 4251795232152  | HOME-fix-FLX UNI-3-H-E  | 3HK                |   |
|   | 4251795232169  | HOME-fix-FLX UNI-4-H-E  | 4HK                |   |
|   | 4251795232176  | HOME-fix-FLX UNI-5-H-E  | 5HK                |   |
|   | 4251795232183  | HOME-fix-FLX UNI-6-H-E  | 6HK                |   |
|   | 4251795232190  | HOME-fix-FLX UNI-7-H-E  | 7HK                |   |
|   | 4251795232206  | HOME-fix-FLX UNI-8-H-E  | 8HK                |   |
|   | 4251795232213  | HOME-fix-FLX UNI-9-H-E  | 9HK                |   |
|   | 4251795232220  | HOME-fix-FLX UNI-10-H-E | 10HK               |   |
|   | 4251795232237  | HOME-fix-FLX UNI-11-H-E | 11HK               |   |
|   | 4251795232244  | HOME-fix-FLX UNI-12-H-E | 12HK               |   |
|   | 4251795232251  | HOME-fix-FLX UNI-13-H-E | 13HK               |   |
|   | 4251795232268  | HOME-fix-FLX UNI-14-H-E | 14HK               |   |
|   | FTV<br>mit DLE | 4251795230806           | HOME-fix UNI-2-H-E |   |
| 4251795230813                                 |                | HOME-fix UNI-3-H-E      | 3HK                |   |
| 4251795230820                                 |                | HOME-fix UNI-4-H-E      | 4HK                |   |
| 4251795230837                                 |                | HOME-fix UNI-5-H-E      | 5HK                |   |
| 4251795230844                                 |                | HOME-fix UNI-6-H-E      | 6HK                |   |
| 4251795230851                                 |                | HOME-fix UNI-7-H-E      | 7HK                |   |
| 4251795230868                                 |                | HOME-fix UNI-8-H-E      | 8HK                |   |
| 4251795230875                                 |                | HOME-fix UNI-9-H-E      | 9HK                |   |
| 4251795230882                                 |                | HOME-fix UNI-10-H-E     | 10HK               |   |
| 4251795230899                                 |                | HOME-fix UNI-11-H-E     | 11HK               |   |
| 4251795230905                                 |                | HOME-fix UNI-12-H-E     | 12HK               |   |
| 4251795230912                                 |                | HOME-fix UNI-13-H-E     | 13HK               |   |
| 4251795230929                                 |                | HOME-fix UNI-14-H-E     | 14HK               |   |



*seit 1651*  
**Wittigsthal**

*Future starts now.*

Stand 2025

**Wittigsthal TGA Solutions GmbH**  
Eisenwerkstraße 1  
08349 Johannegeorgenstadt

Telefon +49 3773 506-0  
Fax +49 3773 506-222  
eMail [info@wittigsthal.de](mailto:info@wittigsthal.de)